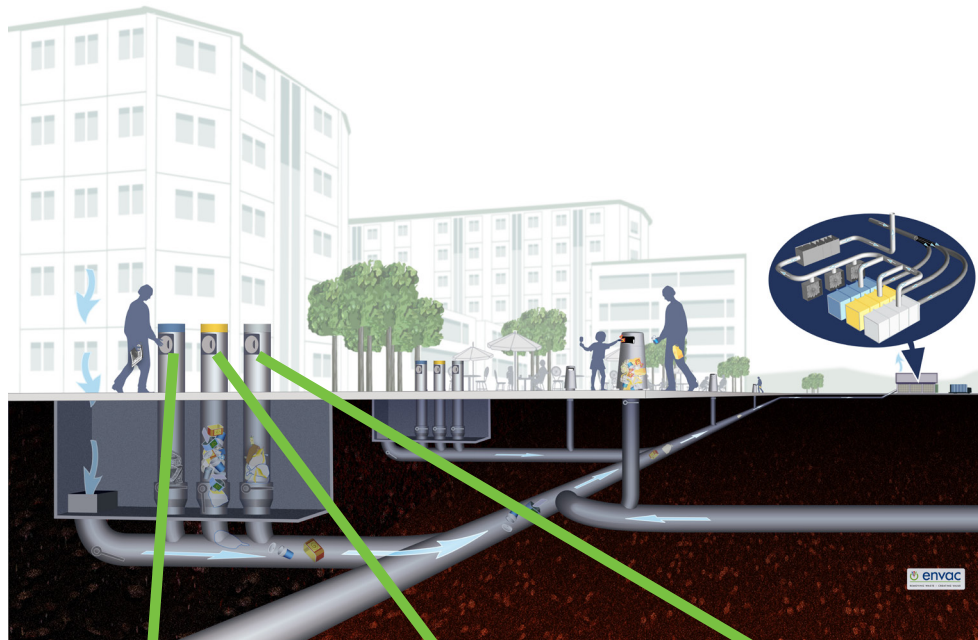




Sorteringsguide i Barkarbystaden

Sopinkast till sopsug ute på gården



Tidningar

Tidningar – Här lägger du tidningar, papper, kontorspapper och broschyrer, ej kuvert. Lägg tidningarna separat i inkastet, eventuell påse slängs i restavfallet.



Plastförpackningar

Plastförpackningar – Här lägger du både hårda och mjuka plastförpackningar. Exempel: plastpåsar, mjuka och hårda plastförpackningar, plastkorkar, schampoflaskor. Lägg plastförpackningarna i en plastpåse och knyt ihop ordentligt.



Restavfall

Restavfall – Här slänger du det som blir över när allt annat sorterats ut. Exempel: kuvert, blöjor, dammsugarpåsar, tandborstar, kattsand och kladdiga förpackningar. Lägg avfallet i en plastpåse och knyt ihop ordentligt.

Avfallskvarn i köket



Matavfallet – Lägg i avfallskvarnen i köket och mals och spolras ned med vatten. Exempel: matrester, både tillagad och rå mat, fruktskal, äppelskrutt, bröd och kaffesump.

Övrig källsortering i Miljörummet



Pappersförpackningar

- Mjölkpaket
- Toalettrullar
- Skokartonger
- Flingpaket



Metallförpackningar

- Konservburkar
- Korkar, kapsyler
- Aluminiumfolium
- Värmeljushållare



Glas, färgat

- Färgade burkar och flaskor av glas, gröna och bruna



Glas, ofärgat

- Genomskinliga burkar och flaskor av glas



Grovavfall

- Dricksglas, stekpannor
- Tallrikar, kaffekoppar
- Större föremål av plast, trä, metall



Glödlampor och batterier

- Glödlampor
- Batterier
- Lågenergilampor
- Lysrör



Elapparater

- Leksaker med sladd eller batteri
- El-tandborstar
- Microvågsugnar
- Hårfönar



Farligt avfall

- Målarfärg
- Klorin
- Tändare
- Hårspraysflaskor
- Lösningsmedel



Wellpapp, stora kartonger

- Stora kartonger från möbler och tv-apparater
- Kartonger av wellpapp



Läkemedel lämnas in till närmaste Apotek.